

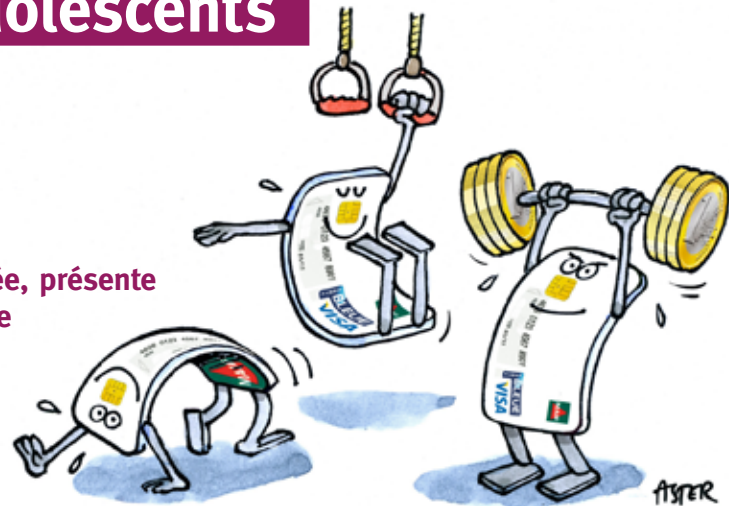
LA LETTRE d'infos aux adolescents



ASSUREUR MILITANT.

SOUPLESSE ET RÉACTIVITÉ

La carte bancaire rechargeable, en plus d'être sécurisée, présente de nombreuses possibilités d'adaptation. C'est pratique pour faire face à un voyage ou mettre en place un versement régulier. Grâce à sa gestion en temps réel sur internet, c'est simple et rapide de modifier certains paramètres. Ils sont immédiatement pris en compte. Très utile pour les adolescents actifs !



Photolia



Une carte hyperréactive ... Adaptez-la à votre vie

La gestion de la carte bancaire permet beaucoup de choses : entre autres, modifier en ligne le plafond de dépenses qui peut être plus bas dans le courant de l'année et, par exemple, être rehaussé pour la période de Noël pour permettre l'achat des cadeaux pour la famille, ou encore à la veille d'un voyage pour lequel vous savez à l'avance que vos dépenses seront supérieures au plafond choisi initialement. Pratique aussi pour l'argent de poche : il est possible de le faire verser directement

sur la carte. Il suffit d'utiliser la fonction de rechargement programmé. Elle peut être activée à tout moment. On peut également la suspendre, l'annuler, en modifier le montant ou la date programmé directement en ligne... N'hésitez pas à en parler à vos parents en cas de besoin. Ces possibilités peuvent se révéler très utiles.

... Nos parents à 15 ans

Pas le temps pour vous d'avoir connu les francs. Mais quand une baguette de pain valait 1,67 franc en 1980, au taux de conversion officiel, cela correspondrait aujourd'hui à 0,25 euro. Mais attention, trente ans d'inflation sont passés par là et ne permettent plus la comparaison ! Avec un Smic, on pouvait même en acheter plus en 2008 qu'en 1980 ! ■

Source : boulangerie.net



... Tous « consommateurs »

20 fois
moins

Aujourd'hui, la plupart des papiers recyclés sont de qualité équivalente au papier issu de fibre vierge, et il faut 20 fois moins de bois, 6 fois moins d'eau et 2 fois moins d'énergie pour les fabriquer. ■

Source : guide Ademe comarqué MAIF.

Socram Banque - société anonyme au capital social de 70 000 000 € - RCS Niort 682014865 - 2 rue du 24 Février - BP 8426 - 79092 Niort cedex 9
Mandataire en assurance - N° Orias : 08044968 (www.orias.fr)

MAIF, Fila-MAIF et MAIF Solutions financières agissent en qualité d'intermédiaires en opérations de banque de Socram Banque et au nom et pour le compte de celle-ci.

MAIF - société d'assurance mutuelle à cotisations variables - 79038 Niort cedex 9

Fila-MAIF - société anonyme au capital de 114 337 500 € entièrement libéré - RCS Niort B 341 672 681 (87 B 108) - 79076 Niort cedex 9

MAIF et Fila-MAIF - Entreprises régies par le Code des assurances

MAIF Solutions financières - société par actions simplifiée au capital de 6 659 016 € RCS Niort B 350 218 467 - Inscrite au Fichier des démarcheurs bancaires et financiers sous le n° 2072460840MY, au Registre des intermédiaires en assurance sous le n° 07 031 206 (www.orias.fr) et enregistrée auprès de la Chambre nationale des conseillers en investissements financiers sous le n° D008241 - 79038 Niort cedex 9

www.maif.fr



ASSUREUR MILITANT.